

**施工業者様、お客様へ**

工事店様へ…この説明書は必ず製品に掛けて下さい。

ONDA

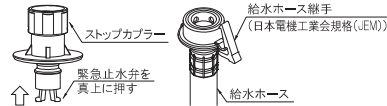
1A-363+00Y

**ストップカプラー 使用方法説明書**

- この説明書には全自動洗濯機用自動連結継手(以下、ストップカプラーという)の使用方が記載されています。大切に保管し、必要な時にお読み下さい。
- 本製品は洗濯用水用です。飲用用水用ではありません。
- 洗濯機をご使用にならない時は必ずハンドルを『止』の位置にしてください。
- 給水ホース継手は必ず日本電機工業会規格(JEM)適合品を使用して下さい。

**給水ホースと接続する前に**

1. ハンドルが『止』の位置にあることを確認して下さい。
  2. 緊急止水弁を指で押して、ストップカプラーの中へ入り込むことを確認して下さい。
- ※この時、少量の水が出る場合があります。  
※緊急止水弁が入り込まない場合、ストップカプラー内の圧力を逃して下さい。(圧力の逃し方は**給水ホース継手が接続できない場合**を参照して下さい)



1

**寒冷地用仕様の水抜き方法**

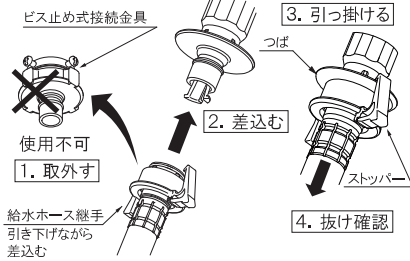
1. 配管部の元栓を閉め、水抜き栓を開けて下さい。
  2. ハンドルを『開』の位置にして下さい。
  3. 給水ホース継手を外して下さい。  
(給水ホース内の残水はバケツ等で受けて下さい。)
  4. 緊急止水弁の先端をタオルなどで押さえながら、押し込んで下さい。
  5. 緊急止水弁から水が出たあと、ストップカプラーから空気を吸い込み、配管内の水が水抜き栓などから排出されます。しばらくの間、緊急止水弁を押したままにして下さい。(30秒程度)
  6. 水抜き完了後は、給水ホース継手を接続し、必ずハンドルを『止』の位置にして下さい。
- ※寒冷地用仕様には、逆止弁が内蔵されていません。

株式会社 **オンダ製作所** 商品の技術的なお問合せ専用回線です。  
URL <http://www.onda.co.jp/> (ご注文は営業窓口へお願いいたします。)  
●営業部 〒501-3283 岐阜県明市広見851番地の3 お客様相談窓口 ☎: 0120-12-8585  
【受付時間】 9:00~12:00 / 13:00~17:00 (土・日・祝日・夏期休暇・年末年始を除く) 材質: 鉄

4

**給水ホース継手の接続方法**

1. 給水ホース継手に接続されているビス止め式の接続金具を取外して下さい。  
(本製品との接続には使用しません)
2. 給水ホース継手を引き下げながら確実にストップカプラーへ差込んで下さい。
3. 給水ホース継手のストッパーをストップカプラーのつばに引っ掛けて下さい。
4. 給水ホース継手を接続したら、ホースを引っ張って抜けないことを確認して下さい。
5. ハンドルをゆっくり開いて、漏水が無いことを確認して下さい。



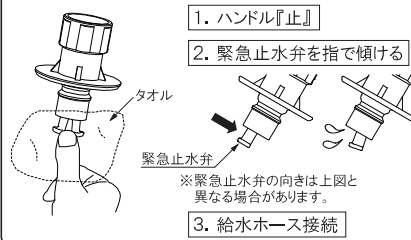
※二層式洗濯機には別途、適合するアタッチメント(市販品)が必要です。

2

**給水ホース継手が接続できない場合**

- 通水後、給水ホースを取外した時などに、ストップカプラー内の圧力により緊急止水弁が作動し、再接続しにくい場合があります。この場合は、ストップカプラー内の圧力を逃し下記の手順で行って下さい。

1. ハンドルが必ず『止』の位置にあることを確認して下さい。
2. 緊急止水弁の先端を指で傾け圧力を逃します。  
※圧力を逃した際に、配管内の水が出てきますので、タオルなどで押さえて、作業して下さい。
3. 圧力逃し後、緊急止水弁を指で押して、ストップカプラーの中へ入り込むことを確認し、給水ホース継手を接続して下さい。



3